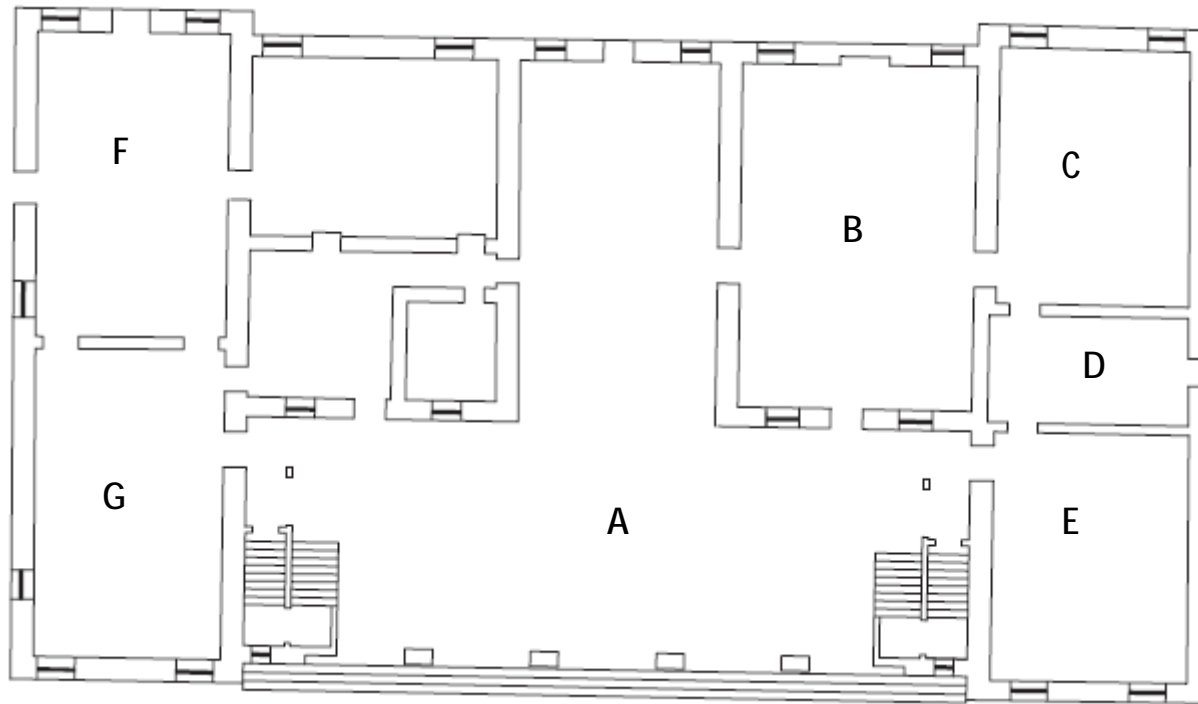


PARCO



CORTE NOBILE

Legenda:

- A: Atrio (18,30m x 20,40m)
- B: Camerone del Camino (7,5m x 12m)
- C: Sala del biliardo (6,40m x 9m)
- D: Salotto azzurro (6,40m x 3,80m)
- E: Salon rosso (6,40 m x 8,5)
- F: Sala da pranzo (6,40 x 10)
- G: Sala di Fetonte (6,4m x 12m)

Le scuderie si trovano in un edificio annesso che si affaccia sulla corte. Sono un vano rettangolare lungo 27,7 m e largo 9,5 m (di cui 3,20 m per parte sono gli stalli dei cavalli)

Esterni: parco (6.000 mq) – corte nobile (6.000 mq)